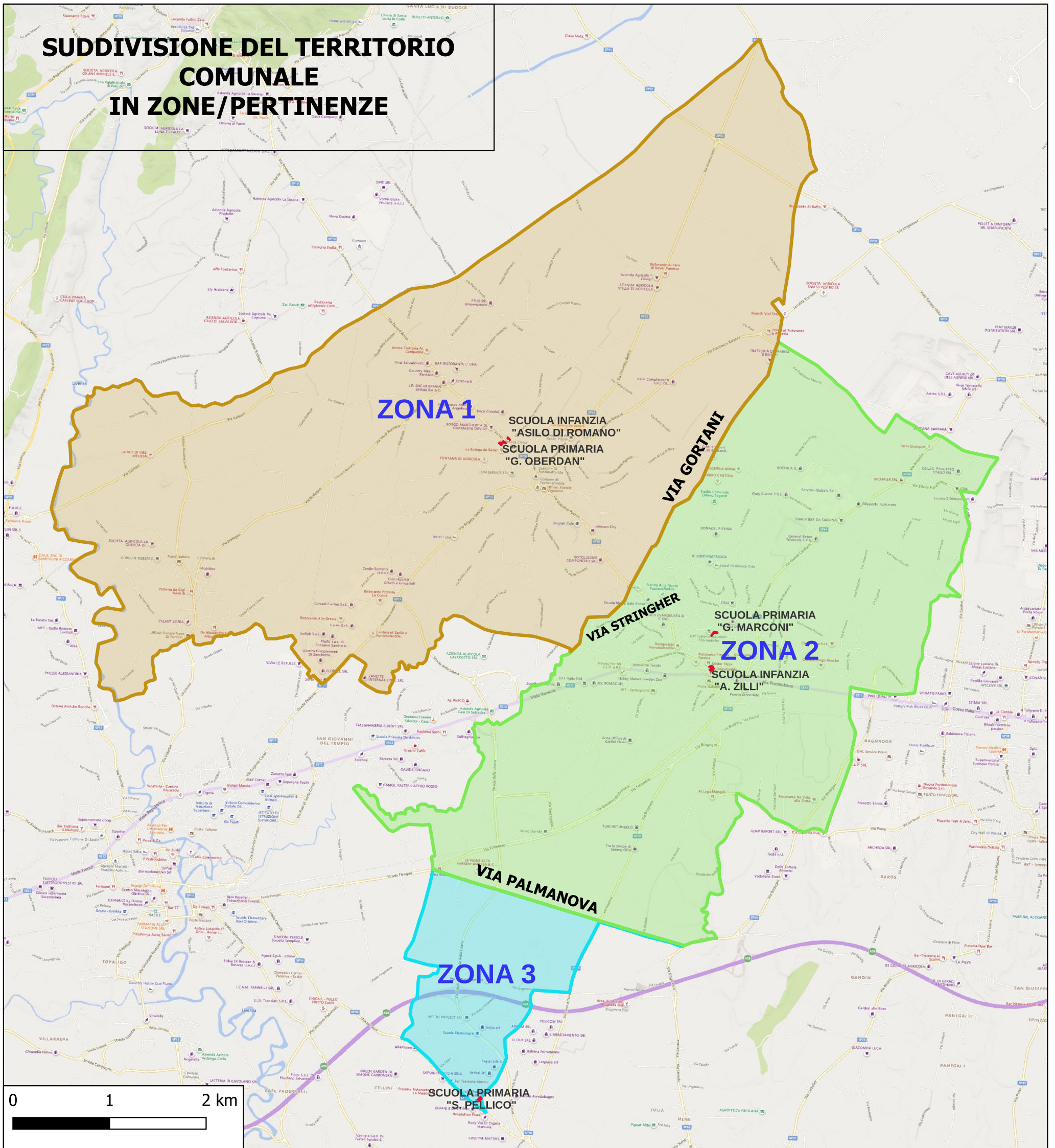


IL SERVIZIO DI TRASPORTO SCOLASTICO VERSO LE SCUOLE PRIMARIE E DELL'INFANZIA PARITARIA "ASILO DI ROMANO" E "A. ZILLI", POTRA' ESSERE GARANTITO SOLO AI RESIDENTI NELLA RELATIVA ZONA DI PERTINENZA.



**ZONA 1:**

- SCUOLA INFANZIA "ASILO DI ROMANO"
- SCUOLA PRIMARIA "G. OBERDAN"

**ZONA 2:**

- SCUOLA INFANZIA "A. ZILLI"
- SCUOLA PRIMARIA "G. MARCONI"

**ZONA 3**

- SCUOLA PRIMARIA "S. PELLICO"